



1.1

HVSH 系列

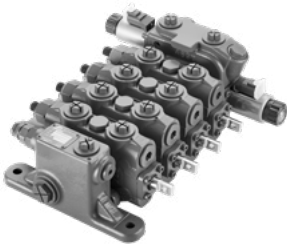
开中心方向控制阀

HVSH :

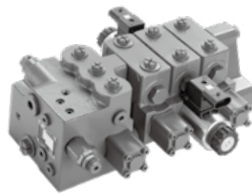
通 径	14 (片式)	14A (片式)	14B (片式)	16D (片式)	16B (整体式)
额定流量 (L/min)	70	30/70	80	80	90
最高压力 (bar)	315	315	315	315	315
控制电压 (VDC)	12/24	12/24	12	12	12

优点:

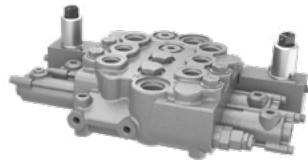
- 低压损, 更节能
- 片式或整体式结构可选, 调整灵活
- 设置二次压力阀, 补油阀
- 体积小, 重量轻



HVSH14 (片式)



HVSH14A (片式)



HVSH16B (整体式)

目录

	页码
特点	03
HVSH14	
·剖面图	04
·特性曲线	05
·原理图	06
·订货型号	07
·外形尺寸	08
HVSH14A	
·剖面图	14
·原理图	15
·订货型号	16
·外形尺寸	17
HVSH14B/HVSH16D	
·剖面图	19
·原理图	20
·订货型号	21
·外形尺寸	22
HVSH16B	
·剖面图	26
·原理图	27
·外形尺寸	28

特点

1. 结构形式

- 片式结构多路阀 (HVSH14, HVSH14A, HVSH14B, HVSH16D)
- 整体式结构多路阀 (HVSH16B)

2. 控制形式

- 电液控制 (HVSH14, HVSH14A, HVSH16B)
- 机械控制 (HVSH14, HVSH14A, HVSH14B, HVSH16D)
- 液压控制 (HVSH14)

3. 应用领域



钩臂车



清障车



扫地车



压缩车



滑移装载机



拖拉机
(HVSH14B, HVSH16D)



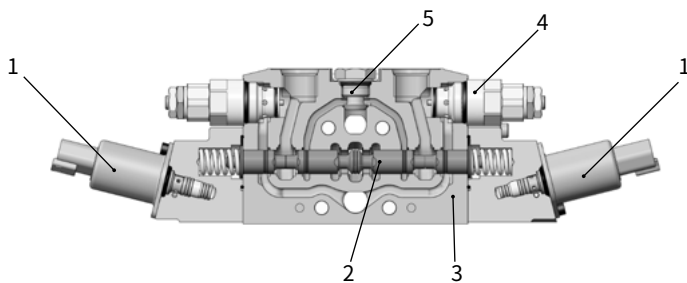
水稻收割机
(HVSH14A)

4. 技术特点 (HVSH14B, HVSH16D 用于拖拉机)

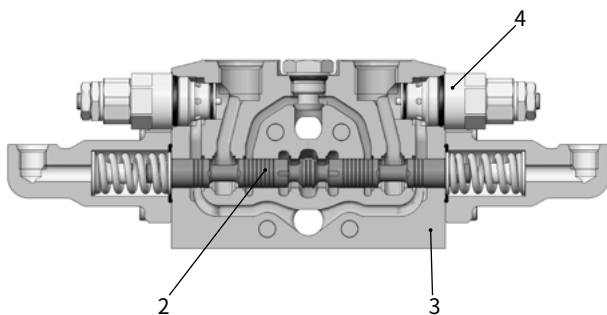
- 机械提升器联带机械保持功能
- 机械提升器联带上升定位 + 自动复位功能, 自动复位压力 15MPa
- 机械提升器联带浮动定位功能
- 可选电液提升尾联
- B 口带单双作用切换阀

剖面图

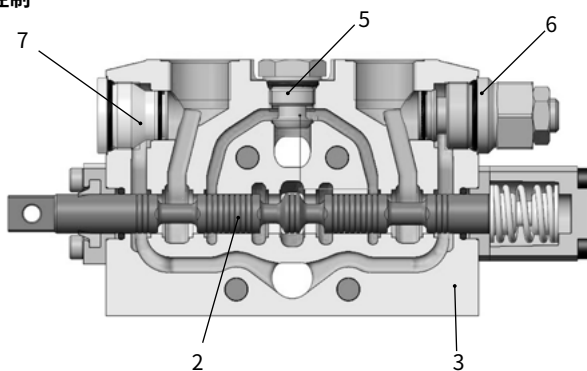
·HVSH14 电液控制



·HVSH14 液压控制



·HVSH14 机械控制



1 电磁阀

2 阀芯

3 阀体

4 安全阀

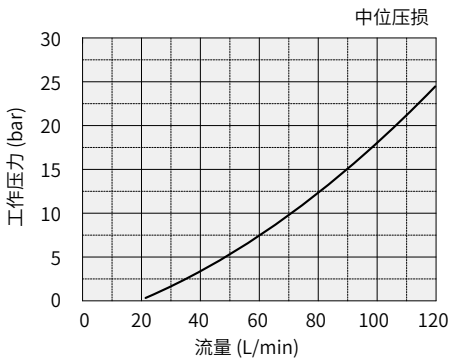
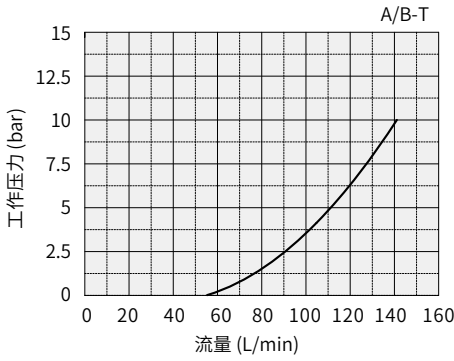
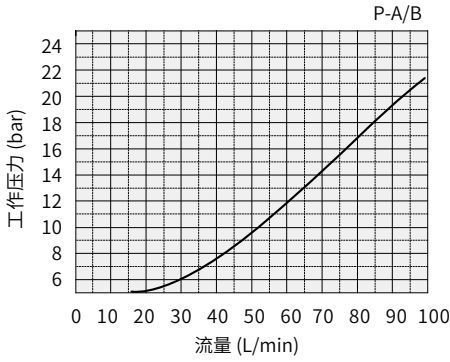
5 单向阀

6 单双作用切换阀

7 螺堵

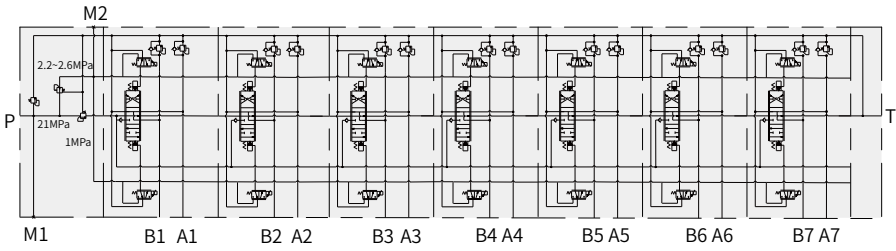
特性曲线

·HVSH14 压差特性曲线

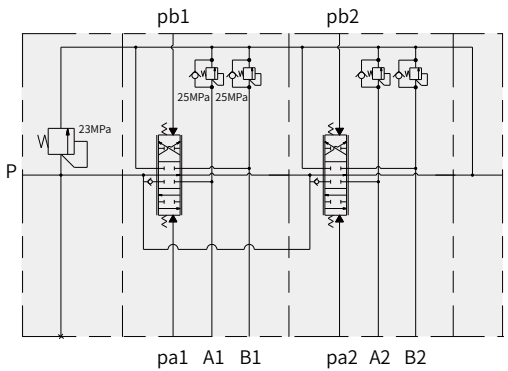


原理图

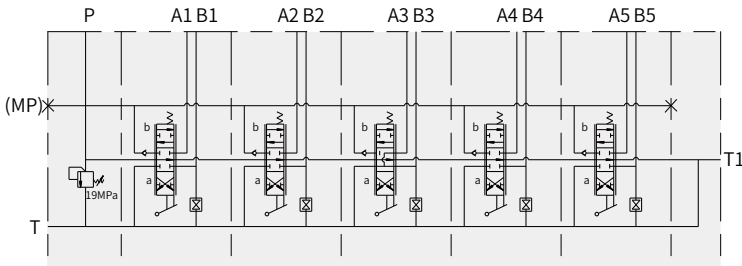
·HVSH14 电液控制



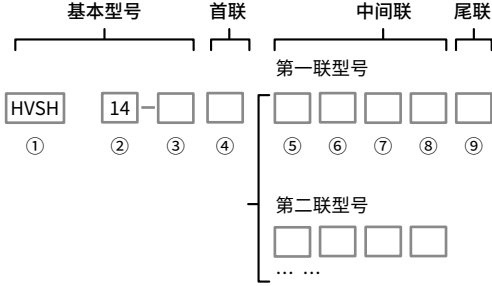
·HVSH14 液压控制




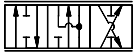
·HVSH14 机械控制



订货型号

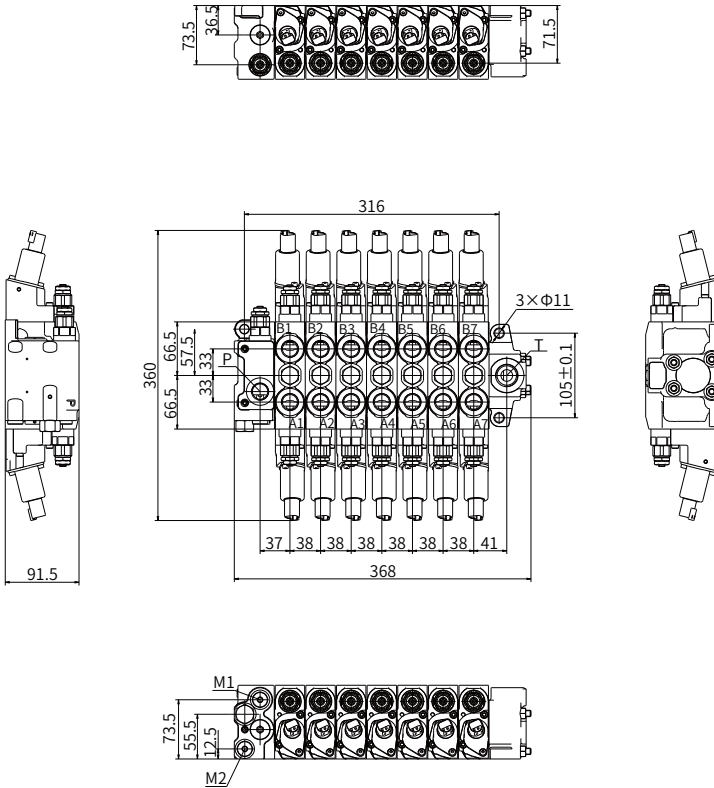


订货示例: HVSH14 - 03 - P220 - $\left[\begin{array}{l} \text{O150PH} \\ \text{YP150M} \\ \text{Y150SM} \end{array} \right] - \text{N}$

基本型号	① 结构	HVSH	片式结构多路阀
	② 通径		14
	③ 换向联数量		01-07
进油联	④ 主安全阀	P***	有安全阀, 用三位数表示压力, 单位: bar
		C	无安全阀
换向联	⑤ 阀芯功能	O	O 型 
		Y	Y 型 
	⑥ A 侧安全阀	***	有安全阀, 用三位数表示压力, 单位 bar
		P	堵头
	⑦ B 侧安全阀	***	溢流阀有安全阀, 用三位数表示压力, 单位 bar
		P	堵头
	⑧ * 操纵类型	S	单双作用切换 (仅在机械控制联选配)
		E	电液控制 (不可与其他操控类型搭配选用)
H		液压控制	
回油联	⑨ carry-over 功能	M	机械控制
		N	不带 carry over
*	其他要求	其他要求请用文字表示	

外形尺寸

· HVSH14 电液控制



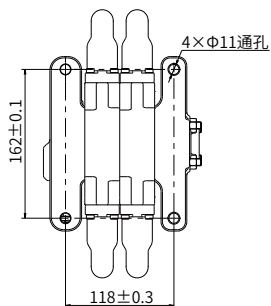
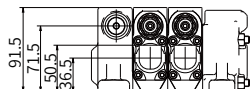
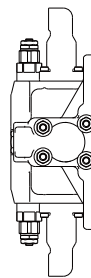
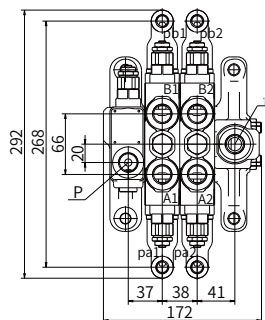
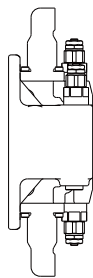
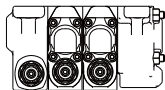
油口连接尺寸

·HVSH14 (电液控制)

	HVSH14	油口 JIS B 2351		螺纹	d1	L1
		P	进油口	G1/2	34	16
		T	回油口	G3/4	43	17
		A/B	工作油口	G1/2	34	16
		MP	其他油口	G1/4	24	15

外形尺寸

· HVSH14 液压控制



油口连接尺寸

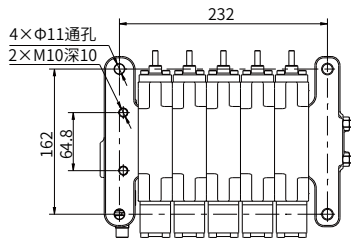
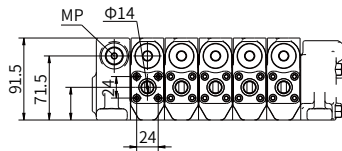
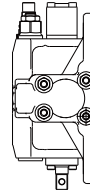
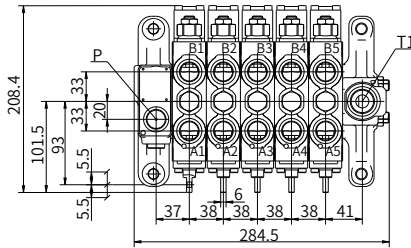
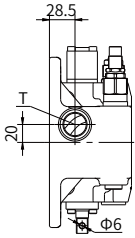
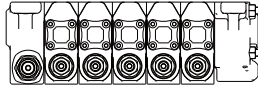
· HVSH14 液压控制

	HVSH14	油口 JIS B 2351		螺 纹	d1	L1
		P	进油口	G1/2	34	16
		T	回油口	G3/4	43	17
		A/B	工作油口	G1/2	34	16
		pa/pb	先导油口	G1/4	24	15
		M1	其他油口	G1/4	24	15

01

外形尺寸

·HVSH14 机械控制



油口连接尺寸

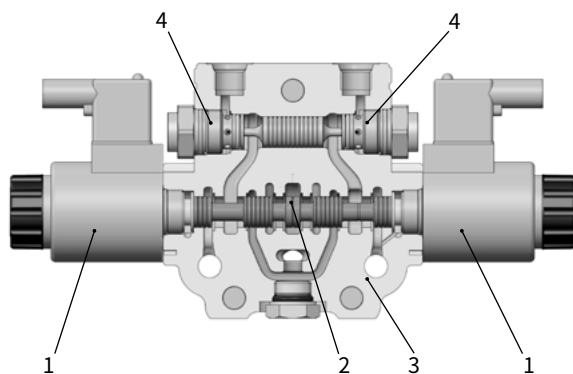
· HVSH14 机械控制

	HVSH14	油口 ISO 9974		螺 纹	ΦD	L1
		P	进油口	M22*1.5	28	14
		T	回油口	M27*2	33	16
		A/B	工作油口	M22*1.5	28	14
		MP	其他油口	M14*1.5	20	12

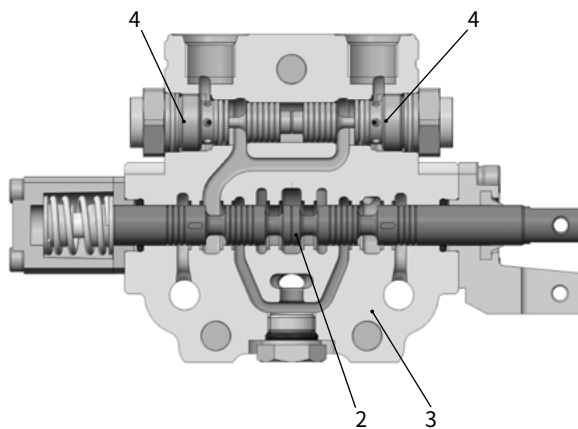
01

剖面图

·HVSH14A 电磁直推



·HVSH14A 机械控制



1 电磁铁

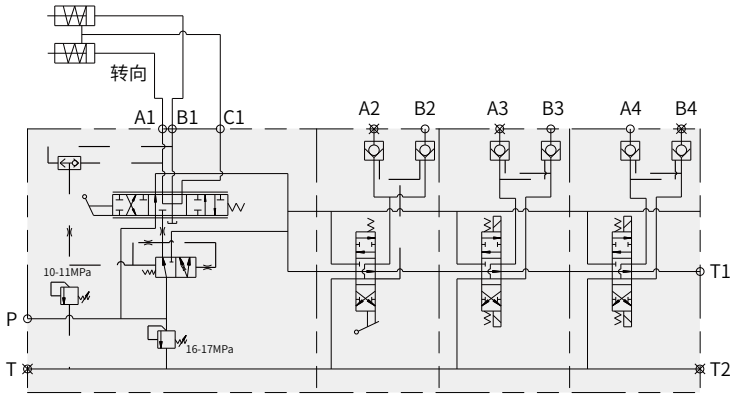
2 阀芯

3 阀体

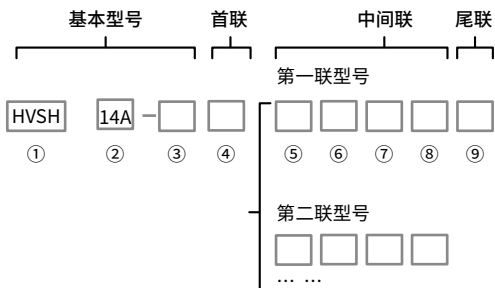
4 单向阀

原理图

·HVSH14A



订货型号

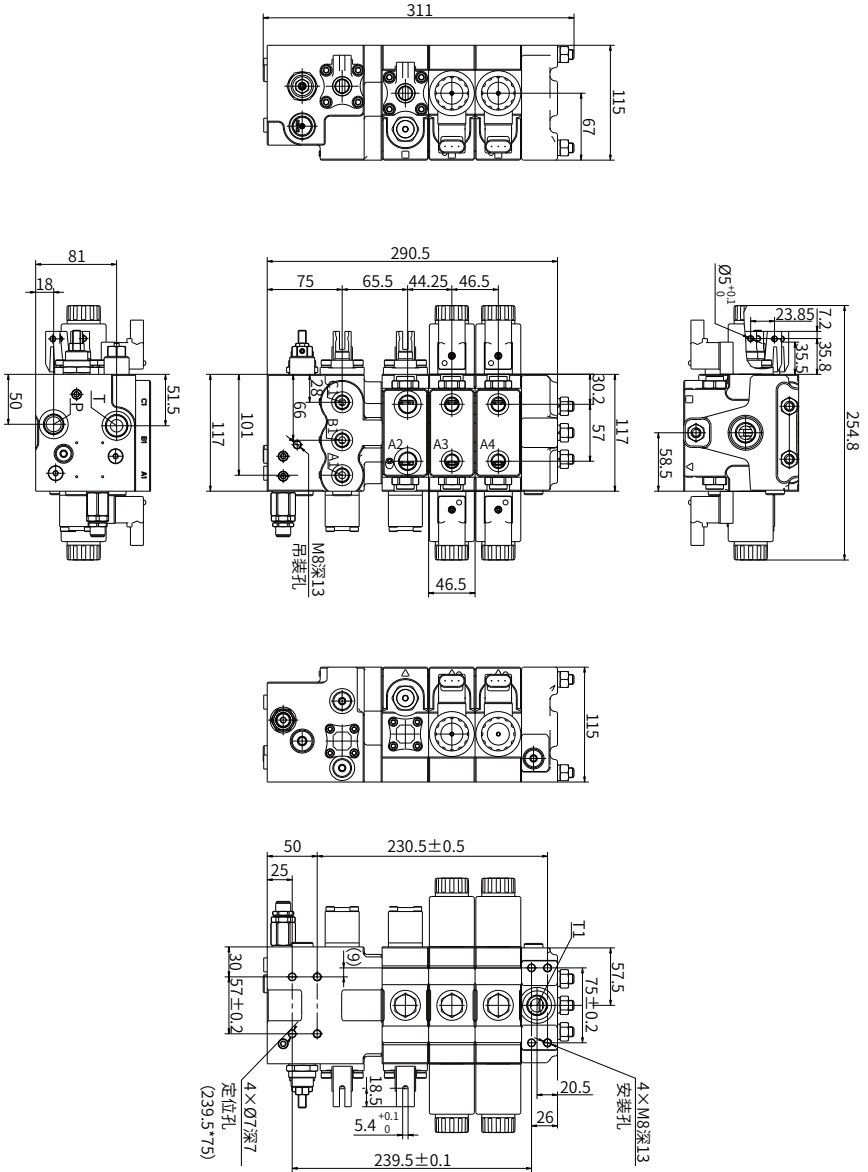


订货示例：HVSH14A - 03 - P220 - $\left[\begin{array}{l} \text{O150PM} \\ \text{YQQE} \\ \text{YQQE} \end{array} \right] - \text{N}$

基本型号	① 结构	HVSH	片式结构多路阀
	② 通径		14A
	③ 换向联数量		01-07
进油联	④ 主安全阀	P***	有安全阀，用三位数表示压力，单位：bar
换向联	⑤ 阀芯功能	O	O型 
		Y	Y型 
	⑥ A侧安全阀	***	有安全阀，用三位数表示压力，单位 bar
		P	堵头
		Q	液压锁 (A, B 需同时选配)
	⑦ B侧安全阀	***	溢流阀有安全阀，用三位数表示压力，单位 bar
		P	堵头
Q		液压锁 (A, B 需同时选配)	
⑧ * 操纵类型	E	电液控制 (最大流量：30L/min)	
	M	机械控制 (最大流量：70L/min)	
回油联	⑨ carry-over 功能	N	不带 carry over
*	其他要求	其他要求请用文字表示	

外形尺寸

·HVSH14A



油口连接尺寸

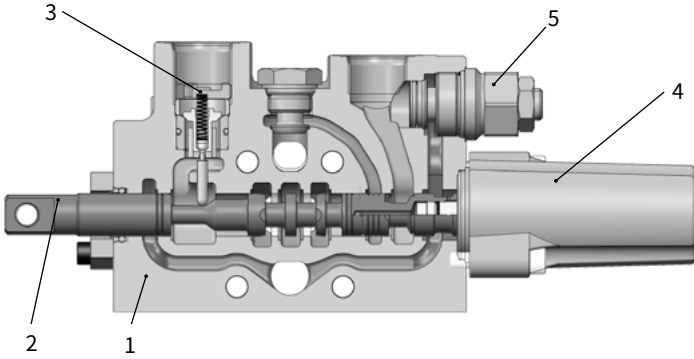
·HVSH14A

	HVSH14A	油口 ISO 6149		螺 纹	d1	L1
		P	进油口	M20*1.5	29	14.5
		T	回油口	M22*1.5	34	15.5
		T1, T2		M20*1.5	29	14.5
		A/B	工作油口	M14*1.5	21	11.5
27	14.5					

01

剖面图

·HVSH14B/HVSH16D



1 阀体

2 阀芯

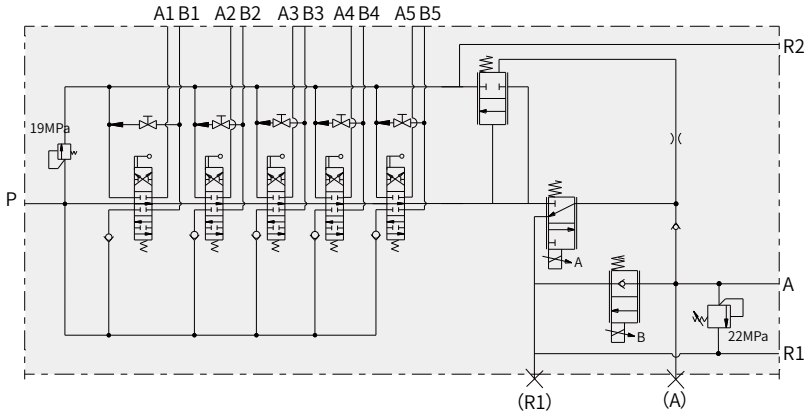
3 机械保持阀

4 上升定位 + 自动复位

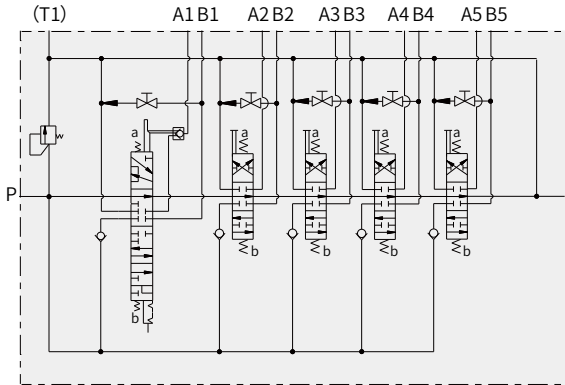
5 单双作用切换阀

原理图

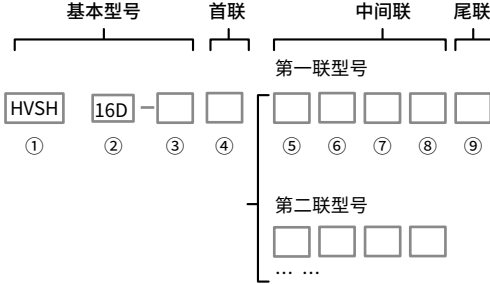
·HVSH14B/HVSH16D 电液提升



·HVSH14B/HVSH16D 机械提升



订货型号

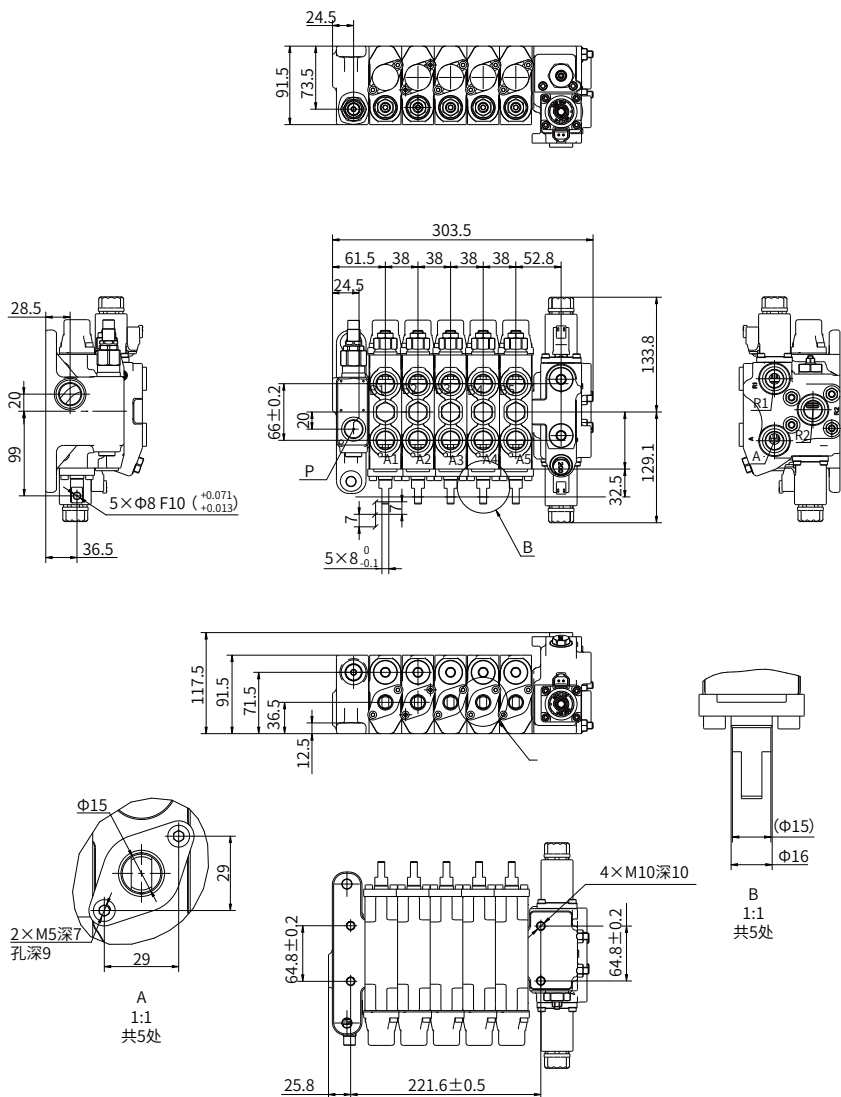


订货示例: HVSH16D - 03 - P220 - $\left[\begin{array}{l} L \\ YP150M \\ Y150SM \end{array} \right] - N$

基本型号	① 结构	HVSH	片式结构多路阀 (仅适用于 HVSH14)
	② 通路		14B/16D
	③ 换向联数量		01-07
进油联	④ 主安全阀	P***	有安全阀, 用三位数表示压力, 单位: bar
		C	无安全阀
机械提升联	⑤ 提升功能 (注: 需紧挨首联)	L	· 机械提升器联带机械保持功能 · 机械提升器联带上升定位 + 自动复位功能, 自动复位压力 15MPa · 机械提升器联带浮动定位功能
换向联	⑥ 阀芯功能	O	O 型
		Y	Y 型
	⑦ A 侧安全阀	***	有安全阀, 用三位数表示压力, 单位 bar
		P	堵头
	⑧ B 侧安全阀	***	溢流阀有安全阀, 用三位数表示压力, 单位 bar
P		堵头	
S		单双作用切换	
⑨ * 操纵类型	M	机械控制	
回油联	⑩ 尾联功能	Z	电液提升尾联
		N	不带 carry over
*	其他要求	其他要求请用文字表示	

外形尺寸

· HVSH14B 电液提升



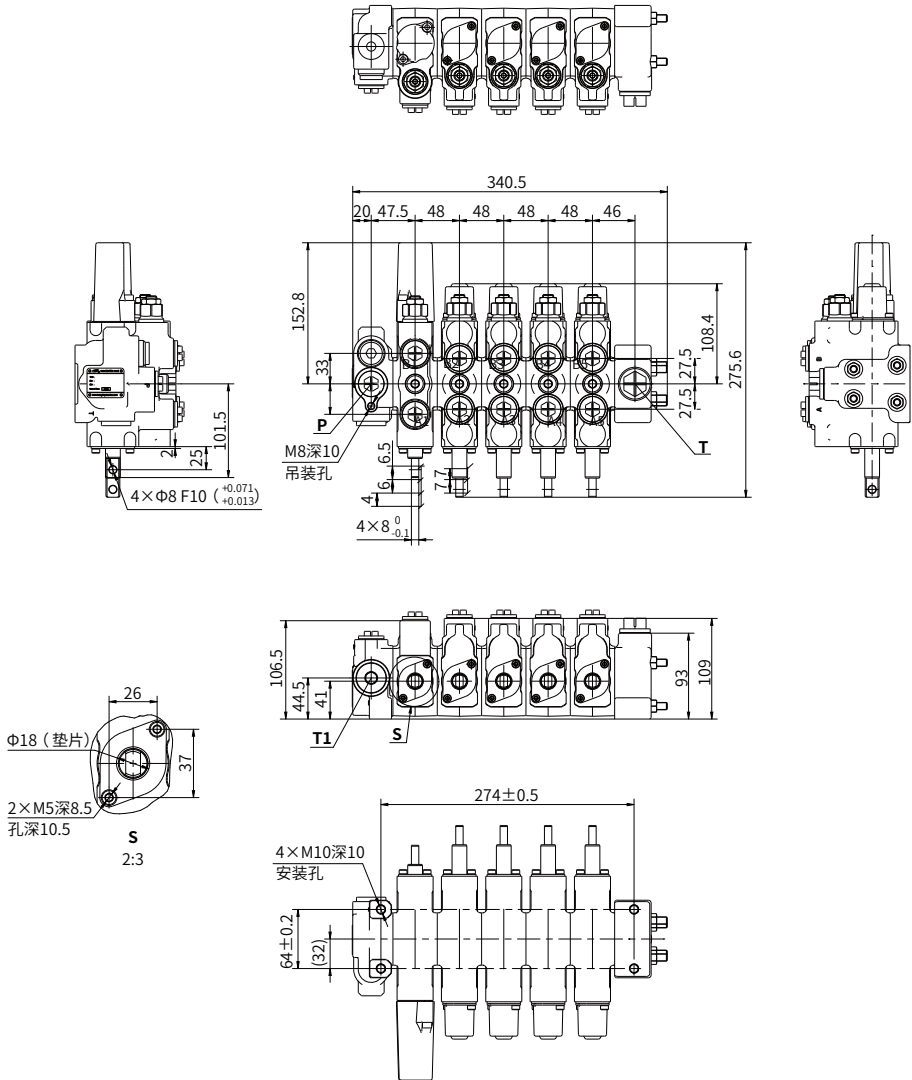
油口连接尺寸

· HVSH14B/HVSH16D 电液提升

	HVSH14B /HVSH16D	油口 ISO 9974		螺纹	ΦD	L
		P	进油口	M22*1.5	28	14
		A / B / R	工作油口	M22*1.5	28	14
		T	回油口	M27*2	33	16

外形尺寸

· HVSH16D 机械提升

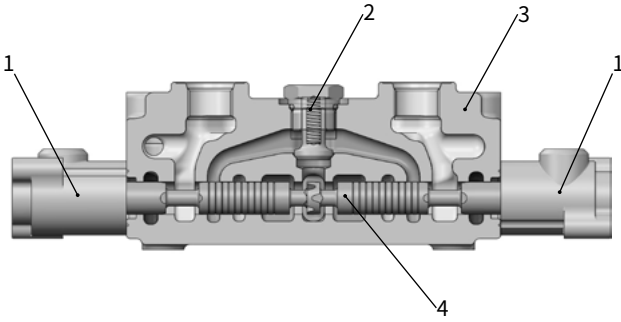


油口连接尺寸

	HVSH14B /HVSH16D	油口 ISO 9974		螺纹	ΦD	L
		P	进油口	M22*1.5	28	14
		A / B / R	工作油口	M22*1.5	28	14
		T	回油口	M27*2	33	16

剖面图

·HVSH16B



1 端盖

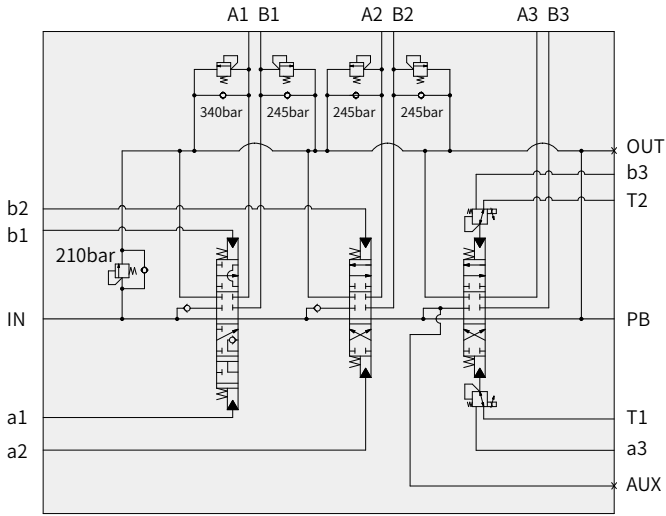
2 单向阀

3 阀体

4 阀芯

原理图

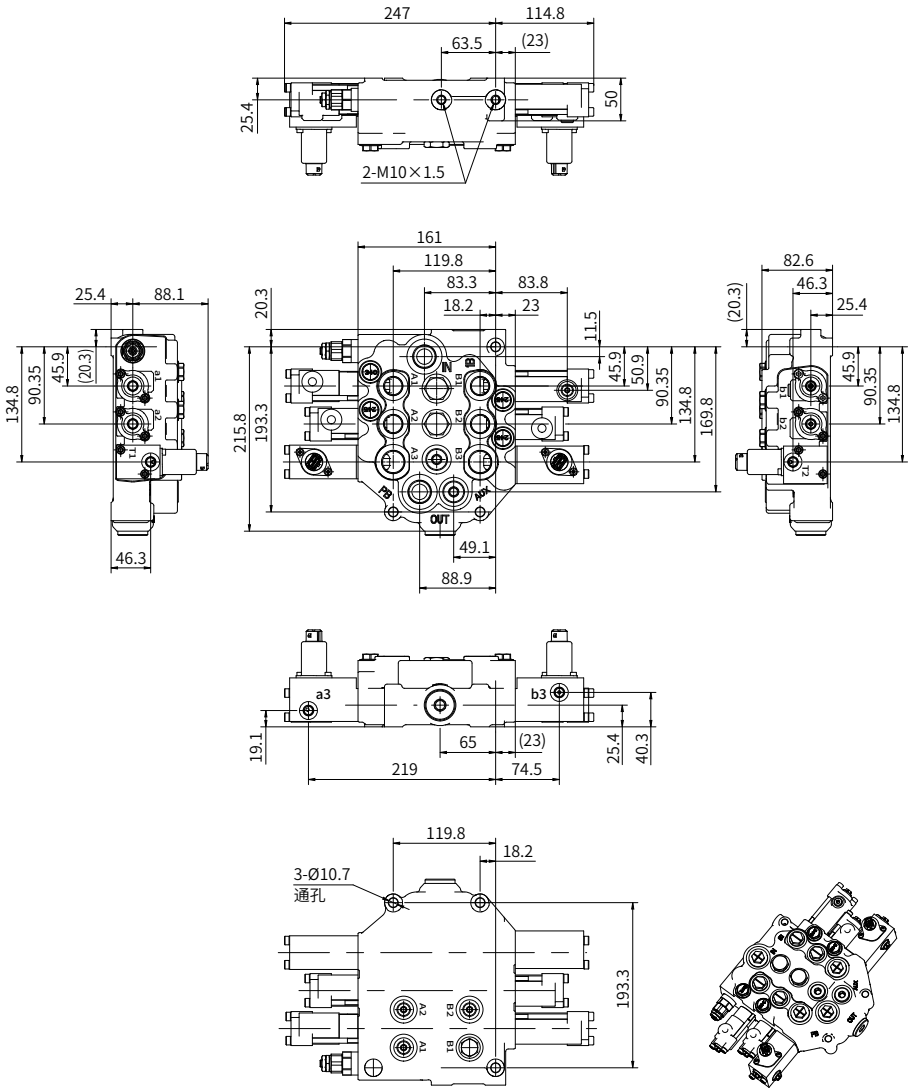
·HVSH16B



01

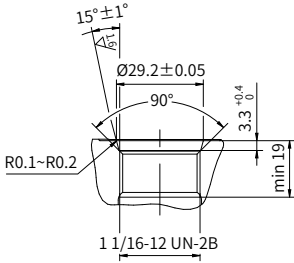
外形尺寸

· HVSH16B

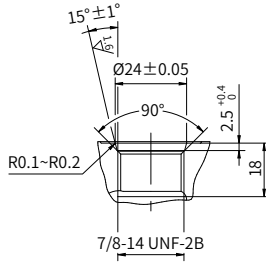


油口连接尺寸

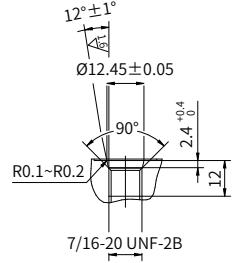
·HVSH16B



IN、OUT、
PB、A3、B3油口



AUX、A1、B1、
A2、B2油口



a1、b1、a2、b2、
a3、b3、T1、T2油口

01

中国

+86 400 101 8889

美国

+01 630 995 3674

德国

+49 (30) 72088-0

日本

+81 03 6809 1696



© 未经恒立液压公司授权，此宣传册任何部分不得以任何方式翻版、编辑、复制及使用电子方式进行传播。由于产品一直在不断开发创新中，本宣传册中信息不针对特定行业的特殊条件或适用性，对于因此而产生的任何不完整或不准确描述，恒立液压不承担责任。